



Fahrerpodest mit Einklemmschutz Abschaltautomatik bei Berührung



Funkfernsteuerung für die bequeme Bedienung

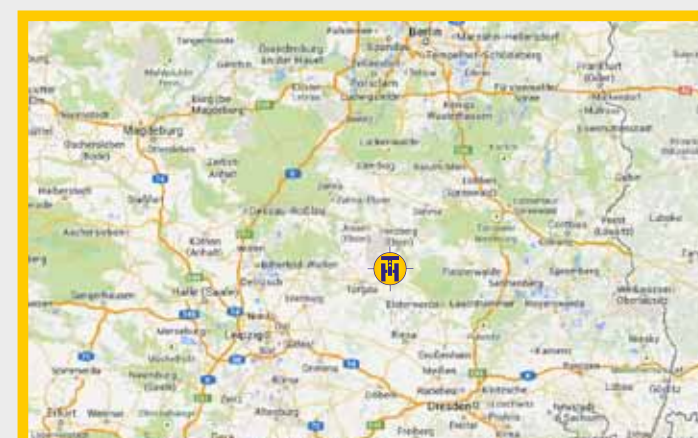


Tyroller Hydraulik Herzberg GmbH
An den Steinenden 1
D-04916 Herzberg / Elster

Tel: +49 (0) 35 35 - 4053 - 0
Fax: +49 (0) 35 35 - 4053 - 25
E-Mail: info@tyroller-hz.de
www.tyroller-hz.de

Geschäftsführer:

Herr Manfred Kurde
Herr Silvio Kurde



Ihr freundlicher Fachberater

ROBOMAN

Spider 3



NEUES
MODELL

TYROLLER HYDRAULIK HERZBERG GmbH

ROBOMAN Spider 3

Dieses kleine und wendige Hebezeug wurde für den Einsatz auf Friedhöfen zum Setzen von Grabsteinen in unserem Hause entwickelt.

Wir fertigen dieses Gerät inzwischen für Einsätze im Innenausbau mit Seilwinde, Funkbedienung und Antrieb durch Benzin- oder Elektromotor.

4 hydraulische Abstützungen seitlich hochklappbar und durch Bolzen einstellbar



Raupenfahrwerk Hinowa (selbstfahrend)

Raupenbreite	180 mm
Achsenabstand	930 mm
Länge Fahrwerk	1.220mm
Spurbreite	hydraulisch verstellbar 660 - 960 mm
Wenderadius	auf der Stelle
Steigfähigkeit	20°
Geschwindigkeit	2,3 km/h
Motor	Honda 4-Takter Benzin 10kW bei 3600 U/min



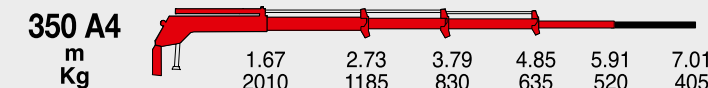
verstellbare Abstützbeine



Ferrari-Kran 350 A4

- 2 Zusatzansteuerungen über Schlauchrolle für Greifer oder Bohrgerät
- Funkfernsteuerung Hetronic für alle Kranfunktionen und für Raupenfahrwerk (nicht für Abstützungen)
- Danfoss Steuerblock
- inkl. manuelle Verlängerung

Hersteller:	Ferrari
max. hydr. Ausladung:	5.910 mm
Hubkraft bei max. Ausladung:	520 kg
Ausschübe:	4x hydraulisch
Schwenkbereich:	
Eigengewicht:	ca. 1.644 kg
Länge:	2.200 mm
Breite:	680 mm
Höhe (Transport m. Schlauchtrommel):	2.300 mm



Jetzt mit 4 hydraulischen Ausschüben

mit 4 Hydraulikanschlüssen z.B. für Erdbohrgerät



Ferrari-Kran 350 A3

Hersteller:	Ferrari
max. hydr. Ausladung:	4.770 mm
Hubkraft bei max. Ausladung:	675 kg
Ausschübe:	3x hydraulisch
Schwenkbereich:	
Eigengewicht:	ca. 1.503 kg
Länge:	2.100 mm
Breite:	680 mm
Höhe (Transport):	2.120 mm

